

## 投票区及び投票所の見直し（案）について

### 1 投票区の状況

美濃加茂市の投票区は、現在、各地区単位（連絡所単位で市内8地区）を基礎として、計26投票区を設けています。平成23年9月時点の選挙人名簿登録者数は、40,018人で、1投票区当たり平均登録者数は、約1,539人となっています。

投票区ごとの登録者数で見ると1,000人未満の投票区は6箇所となっています。一方、2,000人を超える投票区は7箇所となっています。

### 2 課題と目的、見直しの考え方

本市においては、これまで投票区の規模について客観的な定めがなく、選挙人名簿登録者数の多寡により適宜投票所の見直しを行ってきました。このため、現在、投票区ごとの登録者数や近接する投票所との距離など、規模や配置のバランスが取れていない状況です。また、投票立会人の選任に当たっては、各自治会を通じて推薦をお願いしていますが、投票時間が長時間にわたることなどからその選任が容易ではない状況です。

よって、投票区（投票所）の設置については、登録者数のバランスが取れた平均的な規模として画一的に設置することが理想です。もちろん、市民が政治に参加する最も重要な機会である選挙を身近なものにするためには、投票所までの距離についても十分に考慮しなければなりません。

一方、現在、期日前投票制度により選挙前日の午後8時まで投票できるなど選挙人の投票環境も整備されつつあります。市では、これまで生涯学習センター（旧中央公民館）を期日前投票所に定めてきましたが、本年12月から最新のICT技術であるクラウドコンピューティングを活用した総合行政情報システムを導入することによって、総合福祉会館や各連絡所などの複数の箇所で期日前投票が行えるようになります。これにより、選挙人の投票環境もより向上するものと考えております。

次に投票所については、自治会公民館など市の公共施設ではない施設の使用が11箇所となっており、他行事との調整など施設の使用承諾を得るのに苦慮する場合があります。また、投票所の設備についても高齢者や障がい者が

投票しやすい環境を確保するため、投票所のバリアフリー化が求められています。しかしながら、保育園や自治会公民館等は、バリアフリー化されている施設が少なく、入口等に段差があり、選挙人が転倒し怪我をする恐れもあります。また、自家用車で投票所に来られる選挙人も多数を占め、交通安全対策上、駐車スペースの確保も重要となっています。

### 3 投票区、投票所及び期日前投票所の設置・見直し基準

以上のことにより、市内同一の基準により市域全体の均衡や公平性を図ることを目的として、有権者数や投票所までの一定の距離を考慮して投票区、投票所及び期日前投票所の設置・見直し基準を下記のとおり定めます。

#### (1) 投票区

- ① 投票区は市内全域について、原則各地区単位（連絡所単位で市内8地区）を基準とします。
- ② 投票区は、自治会単位の集まりとします。
- ③ 投票区を定めるに当たっては、選挙人の住居から投票所となる施設までの距離について、おおむね3～4キロメートルを限度として、これに準じて投票区の区域を定めます。

#### (2) 投票所

- ① 投票所は、小中学校の屋内運動場（体育館）、生涯学習施設などの公共施設を優先的に充てることとし、バリアフリー化され、駐車スペースがある施設とします。  
また、投票所の位置は、原則投票区を中心付近にある施設としますが、中心付近に投票所としてふさわしい施設がない場合は、できるだけ近接した他の適当な施設を選定します。
- ② 投票所における受付事務の規模については、一箇所での受付で適正に事務が執行できる有権者数をおおむね2,000～3,500人程度とし、これを超える場合は、旧投票区ごとに細分し複数箇所での受付事務を行います。

#### (3) 期日前投票所

期日前投票については、公職選挙法において、市町村ごとに期日前投票所を1箇所以上設けることと規定されており、本市では、生涯学習センターを期日前投票所としてきました。

しかしながら、総合行政情報システムを導入することによって、複数箇

所で期日前投票が実施できるようになります。

そこで、従来の生涯学習センターに加えて、総合福祉会館や各連絡所などにおいても期日前投票を実施します。また、制度のさらなる周知と広報活動にも一層力を入れて取り組んでいきます。

#### 4 投票区及び投票所の見直し（統廃合）

上記の投票区、投票所及び期日前投票所の設置・見直し基準に基づき、今回、次のように投票区及び投票所の見直し（統廃合）を行い、平成25年1月執行予定の岐阜県知事選挙から変更後の投票区及び投票所にて投票を実施します。

地区	変更前		変更後	
	投票区	投票所	投票区	投票所
太田	太田中	美濃加茂市役所	太田南	生涯学習センター (旧中央公民館)
	太田南	太田第一保育園		
	太田北	北一公民館	太田北	西中学校屋内運動場
	太田西	太田第二保育園		
古井	森山	森山公民館	上古井	東中学校屋内運動場
	本郷（一部） (該当自治会) 京町・田畑西・ 田畑東・川合東 四	上古井交流センター		
	川合	川合東(西)公民館		
	相生	古井小学校屋内運動場		
	本郷（一部） (該当自治会) 下組・中組	上古井交流センター	山手	総合福祉会館 (すこやかタウン美濃加茂)
	山手	山手小学校屋内運動場		
	森山団地	森山団地集会所		
	下古井	下古井交流センター	下古井	文化会館
	神明	古井第二保育園		

地区	変更前		変更後	
	投票区	投票所	投票区	投票所
蜂屋	中蜂屋	蜂屋交流センター	蜂屋	蜂屋小学校屋内運動場
	下蜂屋	下東公民館		
	蜂屋南	中部台公民館		
加茂野	加茂野小学校	加茂野小学校屋内運動場	加茂野	加茂野小学校屋内運動場
	稲辺	稲辺公民館		
	加茂野	加茂野コミュニティセンター		
	木野	木野公民館		
下米田	小山	小山会館	下米田	下米田小学校屋内運動場
	則光	下米田交流センター		
	為岡	為岡公民館		
	牧野	牧野交流センター		

※添付資料

1. 投票区（投票所）及び該当自治会別有権者数一覧（H23.9現在）
2. 投票区の区域及び投票所の位置図（美濃加茂市全図）
3. 期日前投票所の設置（案）

投票区（投票所）及び該当自治会別有権者数一覧（H23.9現在）

変更後

1 太田

投票区（投票所）	自治会及び自治会番号	世帯数	男	女	合計	市議選 投票者		
太田南 (生涯学習センター) 11・13・14	銀座	106	28	32	34	66		
	波の上	111	40	37	48	85		
	東本町	116	55	50	41	91		
	旭町(2-121含む)	121	59	61	62	123		
	万場町	126	46	49	51	100		
	弥生町	131	94	92	75	167		
	北町二	136	155	139	139	278		
	北町三	141	136	149	119	268		
	北新町	146	92	93	102	195		
	小見殿	151	15	8	8	16		
	中町	37	46	37	44	81		
	若宮一	46	179	182	183	365		
	若宮二	51	55	58	69	127		
	若宮三	56	36	33	30	63		
	中町三	61	89	84	91	175		
	本陣	63	7	9	9	18		
	上町	66	42	34	43	77		
	上本町	71	11	13	15	28		
	音羽町	76	28	28	29	57		
	栄町	81	18	20	17	37		
	桜新町	86	30	26	28	54		
	港町	91	31	22	31	53		
	元町	96	53	57	58	115		
	八坂町	101	12	12	17	29		
	城房	102	10	10	11	21		
	旧太田中 小計		1,367	1,335	1,354	2,689		
	深田一	1	149	147	159	306		
	深田二	6	94	106	86	192		
	下町一	11	92	89	98	187		
	下町二	16	64	61	75	136		
	下町五	26	100	83	94	177		
	下町六	31	141	137	145	282		
	旧太田南 小計		640	623	657	1,280		
太田南 合計		2,007	1,958	2,011	3,969	2,666		
太田北 (西中学校屋内 運動場) 12・15	官舎	156	19	19	19	38		
	北一東	161	198	200	207	407		
	北一中(4-166含む)	166	283	281	284	565		
	北一西	171	380	374	365	739		
	大手町	176	137	123	127	250		
	旧太田北 小計		1,017	997	1,002	1,999		
	西町東	181	165	178	194	372		
	西町西	186	211	232	227	459		
	西町中	191	241	252	251	503		
	西町北一	196	196	194	180	374		
	西町北二	197	167	168	161	329		
	西町南	201	156	184	192	376		
	前平(4-206含む)	206	40	47	49	96		
	境松	211	20	20	10	30		
	教員住宅	212	1	0	1	1		
	旧太田西 小計		1,197	1,275	1,265	2,540		
	太田北 合計		2,214	2,272	2,267	4,539		2,631

2 古井

投票区（投票所）	自治会及び自治会番号	世帯数	男	女	合計	市議選 投票者		
上古井 (東中学校屋内 運動場) 21・23・24・ 22(一部)	朝日町	271	33	31	39	70		
	末広町	276	76	67	87	154		
	寿町	281	25	28	31	59		
	栄町	286	37	41	39	80		
	栄東町	291	61	74	74	148		
	本町一	296	148	140	147	287		
	本町二	297	65	66	74	140		
	元町下	301	32	36	38	74		
	元町上	306	21	23	31	54		
	旧森山 小計		498	506	560	1,066		
	京町	251	167	197	193	390		
	田畑西	261	220	252	273	525		
	田畑東	266	119	126	135	261		
	川合東四	341	69	80	87	167		
	旧本郷(一部) 小計		575	655	688	1,343		
	大牧	321	34	28	28	56		
	川合東一	326	168	157	161	318		
	川合東二	331	53	57	63	120		
	川合東三	336	32	34	39	73		
	川合西一	346	57	71	70	141		
	川合西二	351	49	55	59	114		
	川合西三	356	146	153	152	305		
	旧川合 小計		539	555	572	1,127		
	相生一	236	112	102	121	223		
	相生二	241	168	172	186	358		
	相生三	246	104	95	108	203		
	巾下本郷	247	18	17	19	36		
	川合西四	361	149	157	170	327		
	マコド	401	21	21	20	41		
	県教住宅	406	10	8	5	13		
	旧相生 小計		582	572	629	1,201		
	上古井 合計		2,194	2,288	2,449	4,737		3,214
	山手 (総合福祉会館) 26・28・ 22(一部)	下組	226	253	269	279		548
中組		231	277	303	319	622		
旧本郷(一部) 小計			530	572	598	1,170		
新池一		221	165	154	169	323		
新池二		222	82	84	90	174		
新池三		223	93	102	105	207		
宮西一		366	201	204	212	416		
宮西二(線路北)		371	104	105	114	219		
宮西三		376	257	258	277	535		
宮西四(1-381含む)		381	109	103	121	224		
宮西五		386	24	25	19	44		
旧山手 小計			1,035	1,035	1,107	2,142		
森山団地一		311	95	113	110	223		
森山団地二		312	73	80	84	164		
森山団地三		313	126	148	150	298		
森山団地四	314	110	133	128	261			
旧森山団地 小計		404	474	472	946			
山手 合計		1,969	2,081	2,177	4,258	2,648		

投票区（投票所）	自治会及び自治会番号	世帯数	男	女	合計	市議選 投票者	
下古井 (文化会館) 25・27	宮西二(線路南)	371	31	35	35	70	
	清水	391	138	157	166	323	
	野笹	396	100	111	124	235	
	上畑	411	111	119	122	241	
	島	416	140	127	146	273	
	西島一	421	94	94	109	203	
	西島二	426	35	35	42	77	
	西島三	431	107	110	101	211	
	大楽東一	436	77	68	71	139	
	大楽東二	441	42	44	52	96	
	大楽西一	446	28	22	30	52	
	大楽西二	451	24	23	23	46	
	旧下古井 小計		927	945	1,021	1,966	
	神明東	456	103	102	115	217	
	神明西一	461	30	33	34	67	
	神明西二	466	69	64	64	128	
	神明西三	471	48	56	69	125	
	中央新町	476	60	64	87	151	
	旧神明 小計		310	319	369	688	
	下古井 合計		1,237	1,264	1,390	2,654	

3 山之上

投票区 (投票所)	自治会及び自治会番号	世帯数	男	女	合計	市議選 投票者	
山之上 (山之上交流 センター) 3 1	本地	481	101	127	139	266	
	佐口	486	67	96	96	192	
	上野(2-491含む)	491	194	233	238	471	
	森山台(2-493含む)	493	74	81	79	160	
	上野台	492	47	58	63	121	
	中之番	496	90	108	141	249	
	金谷	501	42	49	48	97	
	西洞	506	60	80	86	166	
	五徳	521	72	82	79	161	
	南坂	511	36	62	51	113	
	田畑	516	30	42	42	84	
	小計		813	1,018	1,062	2,080	1,483

4 蜂屋

投票区 (投票所)	自治会及び自治会番号	世帯数	男	女	合計	市議選 投票者	
蜂屋 (蜂屋小学校屋内 運動場) 4 1・4 2・4 3	上則友	531	46	50	62	112	
	下則友	536	62	66	84	150	
	島之洞	546	76	102	113	215	
	広橋	551	42	61	56	117	
	引田	556	148	184	187	371	
	矢田	561	150	148	136	284	
	正洞	562	65	33	67	100	
	大仲寺	566	63	80	77	157	
	作り洞	571	62	85	92	177	
	諸田	576	111	128	137	265	
	土ヶ洞	606	10	4	10	14	
	旧中蜂屋 小計		835	941	1,021	1,962	
	下東	581	104	121	125	246	
	下西	586	143	168	192	360	
	伊瀬(5-591含む)	591	233	259	172	431	
	ナビ蜂屋	592	171	177	181	358	
	南山	601	11	16	16	32	
	旧下蜂屋 小計		662	741	686	1,427	
	加瀬田	541	42	67	76	143	
	中部台	593	579	578	572	1,150	
	石塚(1-596含む)	596	134	152	152	304	
	旧蜂屋南 小計		755	797	800	1,597	
	蜂屋 合計		2,252	2,479	2,507	4,986	3,208

5 加茂野

投票区 (投票所)	自治会及び自治会番号	世帯数	男	女	合計	市議選 投票者	
加茂野 (加茂野小学校屋内 運動場) 5 1・5 2・5 3・ 5 4	東今泉	611	444	472	411	883	
	西今泉	616	286	311	312	623	
	鷹之巣第一	621	66	103	100	203	
	鷹之巣第二	622	146	178	172	350	
	鷹之巣第三	623	117	130	127	257	
	鷹之巣第四	624	219	222	196	418	
	市橋	626	252	271	273	544	
	駅前	646	127	157	159	316	
	旧加茂野小学校 小計		1,657	1,844	1,750	3,594	
	稲辺	631	291	341	338	679	
	ナピタウン	632	186	241	229	470	
	旧稲辺 小計		477	582	567	1,149	
	加茂野南	636	177	193	179	372	
	加茂野ハイツ	637	19	19	23	42	
	加茂野中	638	193	209	221	430	
	加茂野北	639	154	146	146	292	
	中電アパート	656	3	2	3	5	
	旧加茂野 小計		546	569	572	1,141	
	木野	641	274	310	303	613	
	日立寮	652	5	5	0	5	
	東	661	55	53	53	106	
	旧木野 小計		334	368	356	724	
	加茂野 合計		3,014	3,363	3,245	6,608	3,920

6 伊深

投票区 (投票所)	自治会及び投票所番号	世帯数	男	女	合計	市議選 投票者	
伊深 (伊深小学校屋内 運動場) 6 1	上本郷	671	52	78	77	155	
	下本郷	676	56	69	83	152	
	関也	681	72	85	91	176	
	亀淵	682	31	36	35	71	
	上切	686	108	136	153	289	
	大洞	691	27	36	36	72	
	糠洞	696	22	24	27	51	
	野地原	702	26	34	32	66	
	小計		394	498	534	1,032	601

7 三和

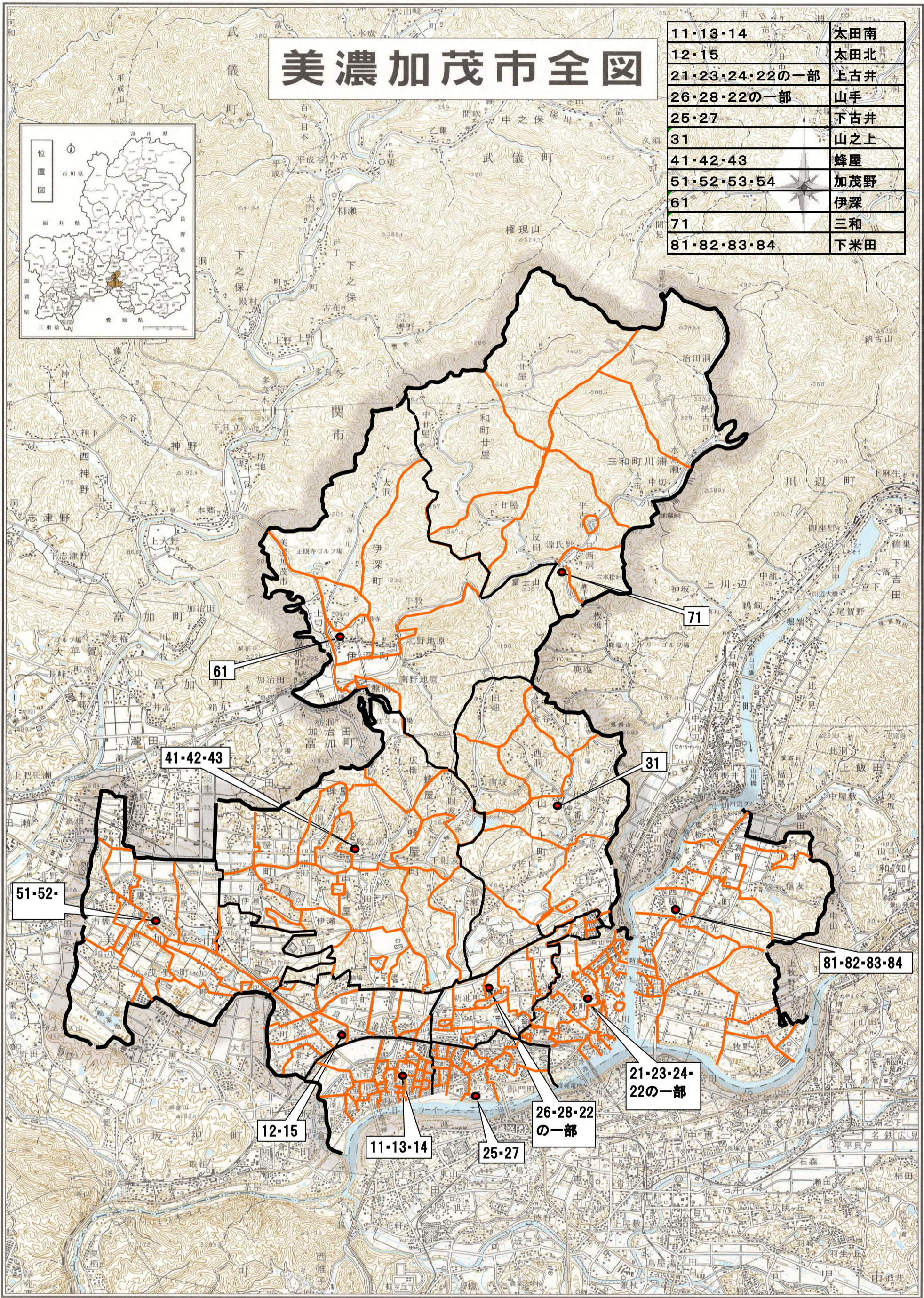
投票区 (投票所)	自治会及び投票所番号	世帯数	男	女	合計	市議選 投票者	
三和 (三和交流センター) 7 1	上廿屋	711	17	24	22	46	
	中廿屋	716	24	36	36	72	
	下廿屋	721	21	24	26	50	
	下川浦	726	19	21	25	46	
	少洞	727	16	21	23	44	
	日西洞	731	16	20	24	44	
	平古市	736	14	28	19	47	
	三和市営住宅	737	13	9	14	23	
	中川浦	741	27	38	34	72	
	上川浦	751	31	35	41	76	
	小計		198	256	264	520	377

8 下米田

投票区 (投票所)	自治会及び投票所番号	世帯数	男	女	合計	市議選 投票者
下米田 (下米田小学校屋内 運動場) 8 1・8 2・8 3・ 8 4	長福	806	83	100	97	197
	共栄	811	57	67	71	138
	共和	816	95	118	118	236
	共進	821	72	95	96	191
	旧小山 小計		307	380	382	762
	則光	761	120	142	143	285
	橋上	786	50	58	61	119
	桜貝戸	791	74	96	100	196
	中屋敷	796	111	143	155	298
	深渡	801	82	106	108	214
	今	826	243	292	289	581
	旧則光 小計		680	837	856	1,693
	信友	766	55	66	79	145
	山本	771	37	48	58	106
	為岡	776	41	55	63	118
	東栃井	781	105	123	124	247
	ケアハウスひだ川	782	29	7	23	30
	旧為岡 小計		267	299	347	646
	新興	831	273	301	314	615
	中西	836	85	98	91	189
	中牧野	841	90	94	111	205
	下東	846	41	61	54	115
	下西	851	35	46	43	89
	旧牧野 小計		524	600	613	1,213
下米田 合計		1,778	2,116	2,198	4,314	3,224

# 美濃加茂市全図

11・13・14	太田南
12・15	太田北
21・23・24・22の一部	上古井
26・28・22の一部	山手
25・27	下古井
31	山之上
41・42・43	蜂屋
51・52・53・54	加茂野
61	伊深
71	三和
81・82・83・84	下米田



# 期日前投票所の設置(案)

平成25年1月執行予定 岐阜県知事選挙

生涯学習センター

総合福祉会館

交流センター(連絡所)  
(上古井・蜂屋・  
加茂野・下米田)

交流センター(連絡所)  
(山之上・伊深・三和)

	1月			生涯学習センター 毎日(8:30~20:00)	総合福祉会館 月~土(9:00~17:00)	交流センター(連絡所) 月~金(9:00~13:00)	交流センター(連絡所) 火~木(9:00~13:00)
17	10日	木	告示日	-	-	-	-
16	11日	金		8:30~20:00 (16日間)	-	-	-
15	12日	土			-	-	-
14	13日	日			-	-	-
13	14日	月	成人の日		-	-	-
12	15日	火			-	-	-
11	16日	水			-	-	-
10	17日	木			-	-	-
9	18日	金			-	-	-
8	19日	土			-	-	-
7	20日	日			-	-	-
6	21日	月			9:00~17:00 (6日間)	9:00~13:00 (5日間)	-
5	22日	火					-
4	23日	水					9:00~13:00 (3日間)
3	24日	木					-
2	25日	金					-
1	26日	土					-
0	27日	日	投票日	-	-	-	